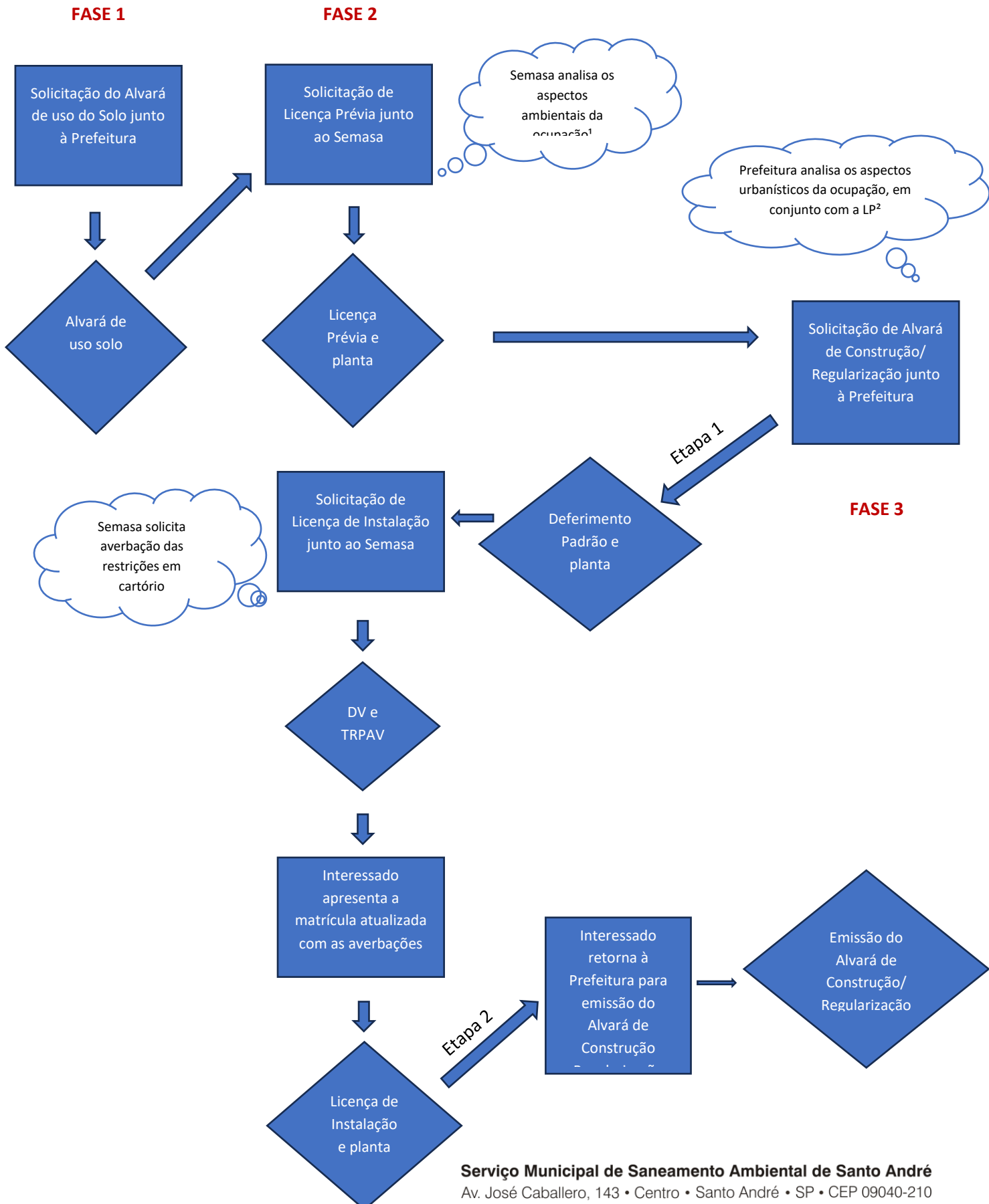
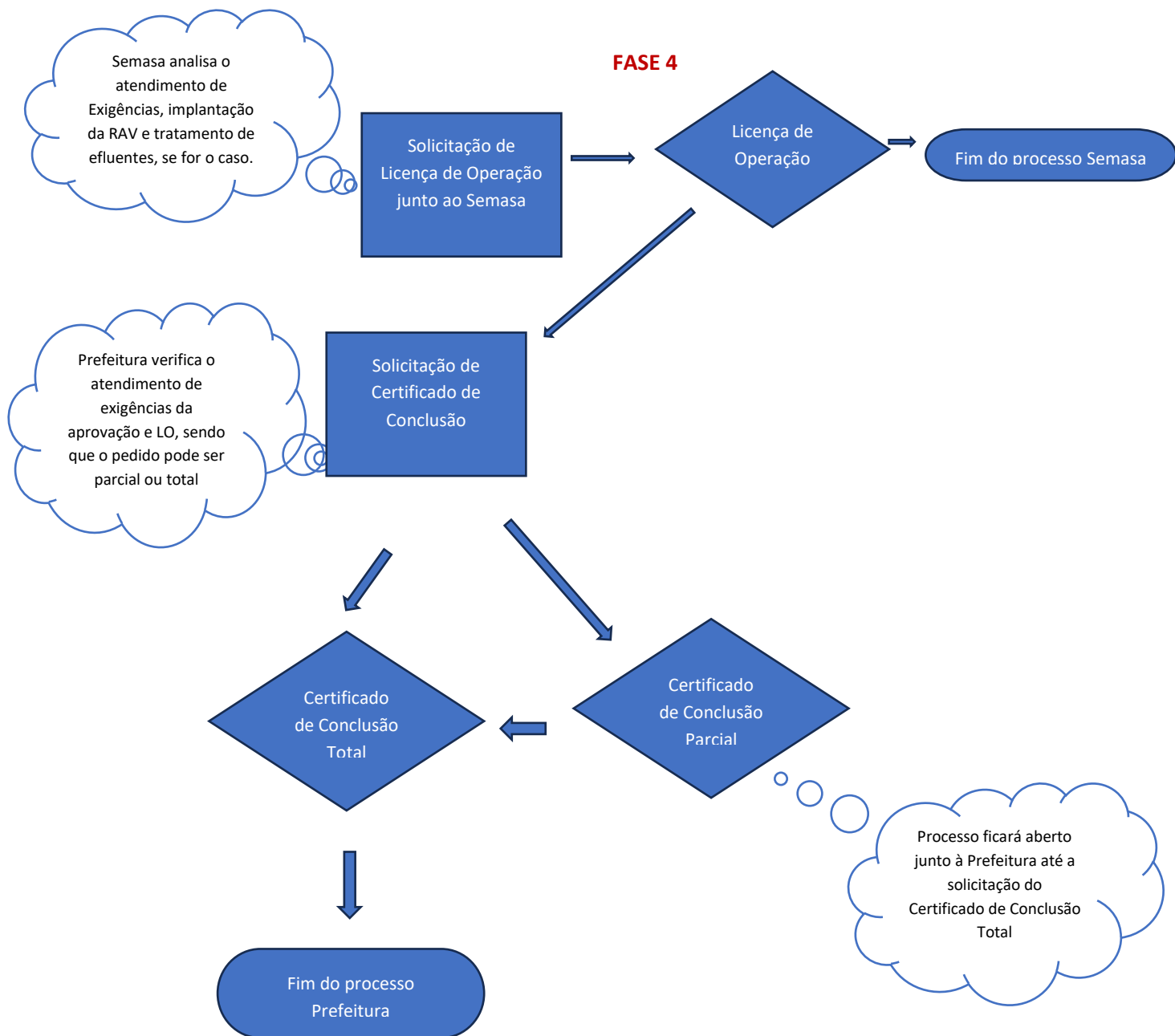


ANEXO I

FLUXO DE PROCESSO – LICENCIAMENTO AMBIENTAL APRM/ URBANÍSTICO, SEM DESDOBRO/ DESMEMBRAMENTO





1* - Licenciamento - Autorização de corte de árvores isolada e maço, Parâmetros ambientais da Lei Municipal 9.924/2016 (LUOPS) compatibilizados com a Lei Estadual nº. 13.579/2009 (Coeficiente de Aproveitamento, Taxa de permeabilidade mínima, Reserva de Área Vegetada, Lote Mínimo e Cota-parte mínima), e sistema de tratamento de efluentes do imóvel.

2* - Aprovação de Obras - Parâmetros urbanístico da Lei Municipal 9.924/2016 (LUOPS) - Testada mínima para desdobro, nº. máximo de pavimentos, recuos da edificação, vagas de estacionamento, código de obras da edificação e Acessibilidade.

ANEXO II

FLUXO DE PROCESSO – LICENCIAMENTO AMBIENTAL APRM/ URBANÍSTICO COM DESDOBRO/ DESMEMBRAMENTO

